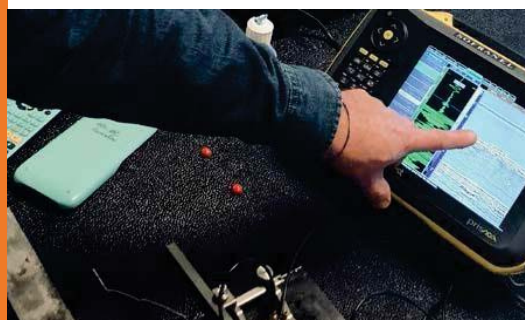


PUBLIC CONCERNÉ

Personnes des services fabrication, contrôle ou maintenance désireuses de préparer la certification COFREND TOFD CIFM Niveau 3. + Être certifié niveau 2 TOFD CIFM.

DURÉE

3 journées (24 heures)



COÛT

1 295€ HT
GISMIC Formation vous offre le repas de midi

DATES

Nous contacter

LIEUX

GISMIC Formation Ars-Laquenexy

CONTACTS

GISMIC Formation
3 Rue Royal Canadian Air Force,
57530 Ars-Laquenexy
Tél : 03 56 12 00 21

Laurent PROBST
Tél. : 07 76 31 19 78
l.probst@groupegismic.com
Adeline COLSON
a.colson@groupegismic.com

Objectifs pédagogiques :

Acquérir des connaissances théoriques et pratiques suffisantes pour envisager l'obtention de la certification.

Au terme de la formation, vous serez en mesure :

- De vous présenter à l'examen de certification COFREND niveau 3 dans la technique TOFD,
- D'encadrer des opérations de contrôle dans la technique TOFD,
- De rédiger et/ou valider des procédures écrites de contrôle dans la technique TOFD.

Contenu de la formation :

- Rappel des principes TOFD et Phased Array,
- Historique du TOFD,
- Applications spécifiques TOFD et TOFD PA,
- Interprétations des codes et normes (CIFM),
- Analyse de procédures écrites,
- Perfectionnement à l'interprétation de fichier d'acquisition.

Moyens pédagogiques

Séances questions/réponses, exercices pratiques.

Attestation de formation :

A l'issue de la formation, une attestation de formation mentionnant l'intitulé de l'action, l'objectif pédagogique, la date et la durée de la formation vous sera transmise.

En cours de création